

RZUT DACHU

STROPODACHY/STNIEJĄCY:
papa bitumizująca
wełna mineralna twarda 12 cm
2 x papa asf. na bitklu
warstwa wyrownawcza bet., 2 cm
izolacja cieplna
izolacja akustyczna

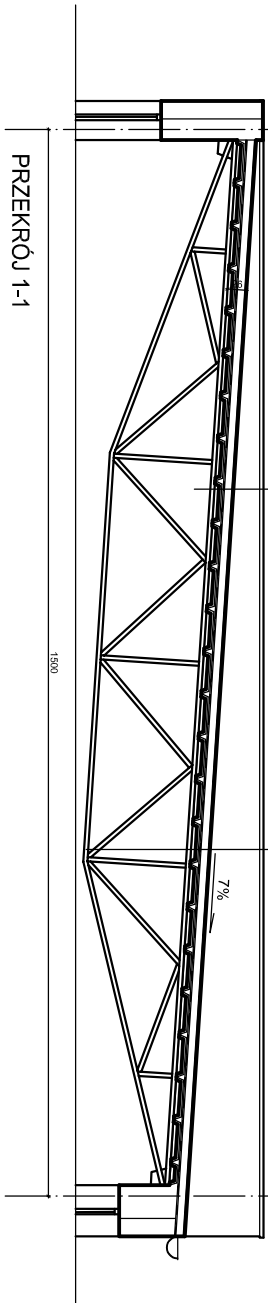
do usunięcia

STROPODACHY PROJEKTOWANE:
papa bitumizująca
płyta PIR 20 cm
warstwa wyrownawcza bet., 2 cm
izolacja cieplna
izolacja akustyczna

do dostarczenia

7%

PRZEKRÓJ 1-1



GRUPA INWESTYCYJNA

PROJEKT Sp. z o.o.

ul. Kopernika 36/2, 10-513 Olsztyn, tel. (89) 533 88 36
tel. 507 013 609, mail: biuro@gjprojekt.pl

temat:
PROJEKT TECHNICZNY
MODERNIZACJI SALI GIMNASTYCZNEJ
SZKOŁY PODSTAWOWEJ NR 2
W OLSZTYNKU

adres:
11-015 Olsztyn, ul. Ostródzka 2

tytuł rysunku:

RZUT DACHU
NAD SALĄ GIMNASTYCZNĄ

BRANŻA - ARCHITEKTURA

autor: arch. Krzysztof Olszajnowski
upr. UAN-4224/55/70/87

data: 12. 2024
skala: 1:100

nr rys:

a3